

Classement au feu M0

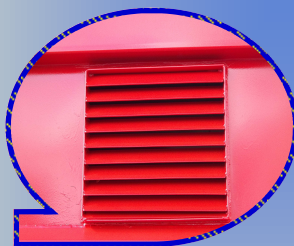


*Type passage
de fourche*

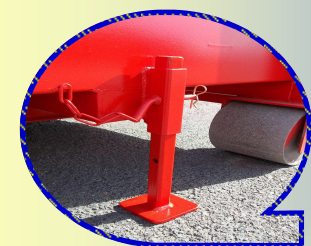
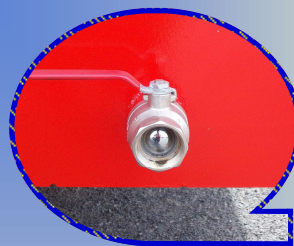
*Type ampliroll
(suivant norme
NFR 17-108)*



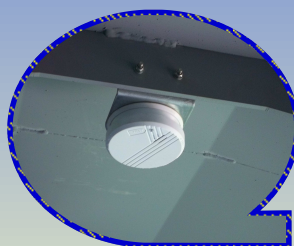
**Grille de filtration
inviolable**



**Vanne de
vidange**



Béquille stabilisatrice



Détecteur de fumée



**Fermeture sécurisée
Avec retour de main**

**Ce local technique doit se trouver à plus de 6 mètres de votre local gardien ou locaux sociaux.
Dans le cas contraire, il est obligatoire de prévoir une paroi séparative coupe feu 2 heures
(cf. Arrêté 2710-1 du 27 mars 2012)**

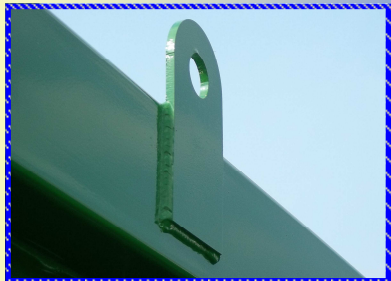
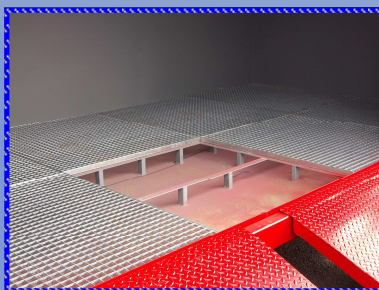
Z.I LA PALUE—86220 INGRANDES SUR VIENNE

Tél. 05 49 93 65 73 - Fax 05 49 93 01 14

cmmisarl@orange.fr

www.cmmisarl.e-monsite.com

Classement au feu M0



CARACTERISTIQUES TECHNIQUES

- Réalisation : acier S235 JRG2
- Grilles de filtration inviolables
- Béquilles stabilisatrices
- Fermeture sécurisée avec retour de main
- Caillebotis galvanisés amovibles pour bac de rétention
- Etagères
- 1 vanne de vidange
- Double porte latérale
- Possibilité sur berce ampliroll ou passage de fourche
- 2 rampes en tôle striée
- signalétique par autocollants (produits chimiques, danger, atmosphère explosive)

Ce local technique doit se trouver à plus de 6 mètres de votre local gardien ou locaux sociaux. Dans le cas contraire, il est obligatoire de prévoir une paroi séparative coupe feu 2 heures (cf. Arrêté 2710-1 du 27 mars 2012)

Z.I LA PALUE—86220 INGRANDES SUR VIENNE

Tél. 05 49 93 65 73 - Fax 05 49 93 01 14

cmmisarl@orange.fr

www.cmmisarl.e-monsite.com